

1. A quantidade procurada do bem X, ao longo de um determinado ano, expressa-se na função

$$Qd_X = 2\,000 - P_X + 0,2 P_Y + 0,025 R + 0,0125 G$$

onde,

- P_X - Preço do bem X
- P_Y - Preço do bem Y
- R - Rendimento médio disponível anual
- G - Gastos anuais em publicidade

a) Tendo em conta a função apresentada, diga se existe uma relação direta ou inversa entre a quantidade procurada do bem X (Qd_X) e cada um dos fatores explicativos apresentados (P_X , P_Y , R e G).

Interprete também o valor autónomo da expressão (2 000).

b) Se, em determinado momento,

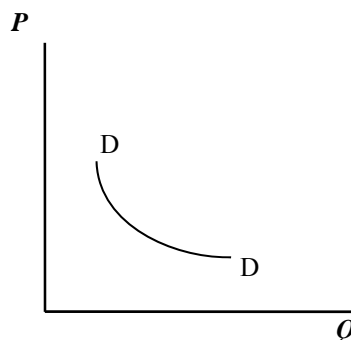
- $P_X = 3\,000$ u.m.
- $P_Y = 3\,500$ u.m.
- R = 75 000 u.m.
- G = 300 000 u.m.

determine a quantidade de unidades do bem X adquiridas nesse ano.

c) Se porventura o preço de X fosse de 4 000 u.m. (mantendo-se todo o resto inalterado), qual seria, nessas circunstâncias, a quantidade procurada do bem?

d) Admita agora que o rendimento médio disponível (R) dos consumidores duplica. Diga, justificando, se esta situação se traduzirá numa deslocação da curva da procura ou num movimento ao longo da curva da procura.

2. Na figura seguinte, DD representa a curva de procura do bem Y.



Represente graficamente os movimentos, relativamente a DD, que resultariam de:

- a) Aumento do preço de um bem substituto de Y.
- b) Entrada de novos consumidores no mercado de Y.
- c) Diminuição do rendimento dos consumidores.
- d) Diminuição do preço do bem Y.

3. A quantidade oferecida do bem Y, ao longo de um determinado período, expressa-se na função:

$$Q_{SY} = -2 + 2 P_Y - 0,25 P_X - 0,5 F$$

onde,

P_Y - Preço do bem Y

P_X - Preço do bem X

F - Preço do fator produtivo F

a) Tendo em conta a função apresentada, diga se existe uma relação direta ou inversa entre a quantidade oferecida do bem Y (Q_{SY}) e cada um dos fatores explicativos apresentados (P_Y , P_X e F).

Interprete também o valor autónomo da expressão (- 2).

b) Se, em determinado momento,

$$P_Y = 5 \text{ u.m.}$$

$$P_X = 6 \text{ u.m.}$$

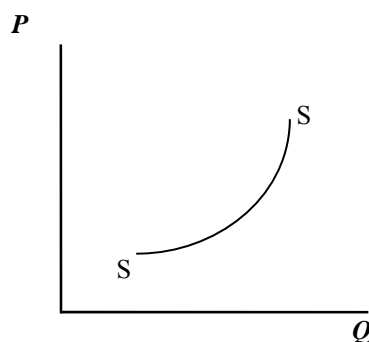
$$F = 4 \text{ u.m.}$$

determine a quantidade oferecida do bem Y, nesse período.

c) Se porventura o preço de Y fosse de 6 u.m. (todo o resto inalterado), qual seria, nessas circunstâncias, a quantidade oferecida do bem?

d) Admita agora que o preço do fator produtivo F (F) cai para metade. Diga, justificando, se esta situação se traduzirá numa deslocação da curva da oferta ou num movimento ao longo da curva da oferta.

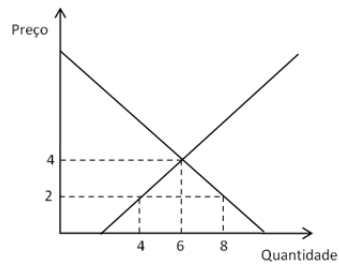
4. Na figura seguinte, SS representa a curva de oferta do bem X.



Represente graficamente os movimentos, relativamente a SS, que resultariam de:

- Aumento dos salários dos colaboradores.
- Inovação tecnológica que implique uma redução dos custos de produção do bem X.
- Redução do preço do bem X.
- Subsídios governamentais à produção do bem X.

5. Considere a seguinte representação gráfica das curvas de procura e de oferta do bem X:



- a) Identifique o preço e a quantidade de equilíbrio.
- b) Caracterize o desequilíbrio de mercado para o preço de 2 u.m..

6. As seguintes expressões representam as curvas de procura e de oferta de um determinado bem:

$$Q_d = 19 - 2P$$

$$Q_s = P - 2$$

Determine o preço e a quantidade transacionada na situação de equilíbrio deste mercado.



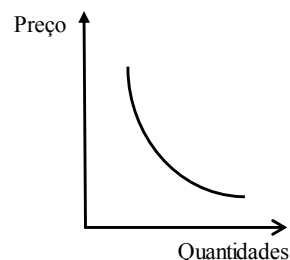
Exercícios Sugeridos:

1. A figura ao lado representa a curva da procura do bem Y.

a) O efeito de um aumento do preço sobre a procura do bem Y (mantendo-se tudo o resto constante) pode ser explicado pelo efeito substituição e pelo efeito rendimento. Explique devidamente cada um desses efeitos.

b) Admita que em determinado momento o preço do bem Y diminui (mantendo-se todo o resto constante). Diga, justificando, se esta situação se traduzirá numa deslocação da curva da procura ou num movimento ao longo da curva da procura.

c) Indique três fatores capazes de justificar uma expansão (deslocação para a direita) da curva da procura deste bem.



2. Diga, justificando devidamente e acompanhando a sua resposta de uma representação gráfica, se concorda ou não com a afirmação seguinte:

“A quantidade transacionada no mercado (de um determinado bem) será inferior à quantidade de equilíbrio desse mercado sempre que o preço seja diferente do preço de equilíbrio.”